

Steckkartenmodul RS-232



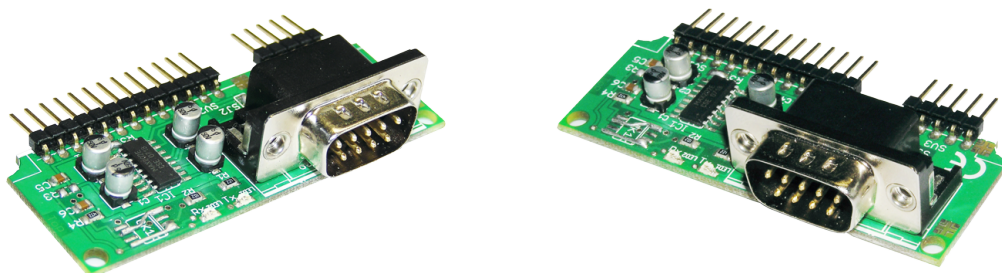
Schneid GesmbH | Gewerbering 16 | A-8054 | Graz/Pirka | Tel: +43 (316) 285022

Produkte, Datenblätter, Dokumentationen, MR12-SCHEMA-Rechner: www.schneid.at

SCHNEID Steckkartenmodul RS-232

für SCHNEID-Kommunikationsbasismodul

Bestellnummer:	130.10522
Bestellcode:	Steckkartenmodul RS232



Übersicht:

Das SCHNEID Steckkartenmodul RS232 ist nur für die SCHNEID-Kommunikationsbasismodule der Modulregelserie geeignet.

Mit dieser Steckmodulkarte kann das Regelgerät in ein RS232-Datenetz integriert werden.

Dieses Modul ist in 2 Ausführungen erhältlich.

RS232-F (Stecker 9polig Buchse) zum Anschluss an einen PC oder Laptop.

RS232-M (Stecker 9polig Stift) zum Anschluss an ein DFÜ-Gerät (Modem).

Anklemmplan:

Zusätzlich zum 9 poligen Sub-D Stecker kann die Schnittstelle auch auf den Klemmen abgegriffen werden.

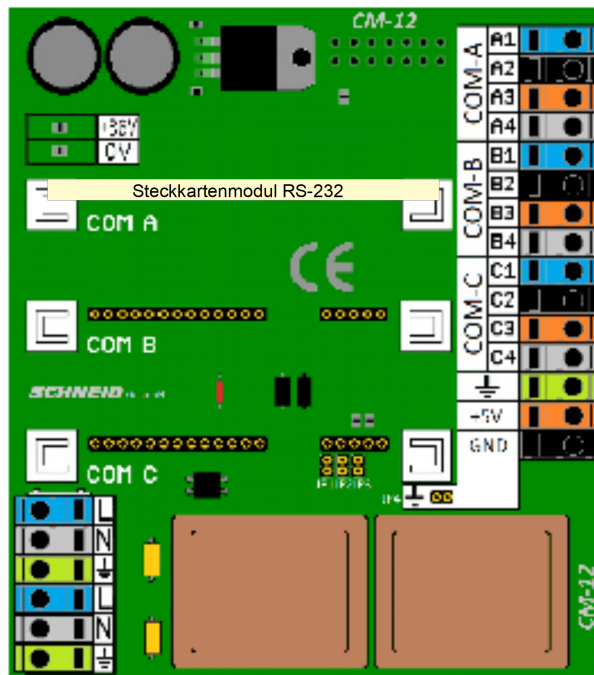
Die Klemmenbelegung bezieht sich auf den jeweiligen Steckplatz.

COM-A	Klemmen A1-A4
COM-B	Klemmen B1-B4
COM-C	Klemmen C1-C4

Verbindung zu Klemmen:

1	RS232 TX
2	RS232 RX
3	GND
4	n.c

Steckkartenmodul RS-232



Lieferumfang:

SCHNEID Steckkartenmodul RS-232

Technische Daten:

Intrastat Nummer	8537.10.91.90
Ursprungsland	EU/AT
Höhe, Breite, Tiefe (in mm)	36x65x17
Gewicht	0,016
Schutzart	IP-00
Umgebungstemperatur	0°C....+40°C
Betriebsspannung	5VDC
Leistungsaufnahme	75mA
Max.Baudrate	9600 Bit/s
Anschlussart	Stiftleisten für Basismodul + SubD 9polig
Montageart	Steckkartenmodul
Betriebsdauer	Dauerbetrieb
Verschmutzungsgrad	2