

# Drehzahlregler Erweiterungsplatine FPD1

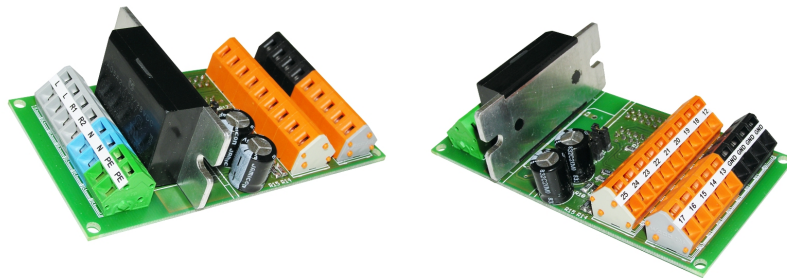


Schneid GesmbH | Gewerbering 16 | A-8054 | Graz/Pirka | Tel: +43 (316) 285022

Produkte, Datenblätter, Dokumentationen, MR12-SCHEMA-Rechner: [www.schneid.at](http://www.schneid.at)

## Erweiterungsplatine Drehzahlregler Halbwellensteuerung FPD1 für die Modulregler MR06/07/08/12

Bestellnummer:	300.10996
Bestellcode:	Erw.-Platine Drehzahlregler FPD1 halbwellensteuert



### Übersicht:

Das Zusatzmodul besitzt ein halbwellengesteuertes Drehzahlregelmodul das vom SCHNEID-Modulregelgerät aus angesteuert wird. Durch Ausschalten von beliebig vielen Halbwellen per Halbleiterrelais wird die Drehzahl in zehn Stufen von 0% bis 100% geregelt. Das frequente Einschalten wird immer im Spannungsnulldurchgang, das Ausschalten im Stromnulldurchgang durchgeführt. Dadurch ergibt sich ein harmonisches Drehzahlregelverhalten und eine sehr hohe Lebensdauer da Spannungsspitzen vermieden werden.

Das Drehzahlmodul wird vorwiegend zur Regelung von kleinen einphasigen Ventilatoren und Pumpen eingesetzt.

Die Belastbarkeit des Ausgangs ist mit 5A begrenzt. Die maximale Leistung des angeschlossenen Motors sollte maximal 300VA betragen (unter Berücksichtigung des Anlaufstromes).

### Lieferumfang:

SCHNEID Erweiterungs-Platine Drehzahlregler FPD1 halbwellensteuert

Lieferung mit zwei Kabeln:

- 1x für MR06 14-polig
- 1x für MR07/08 10-polig

### Anklemmplan:

