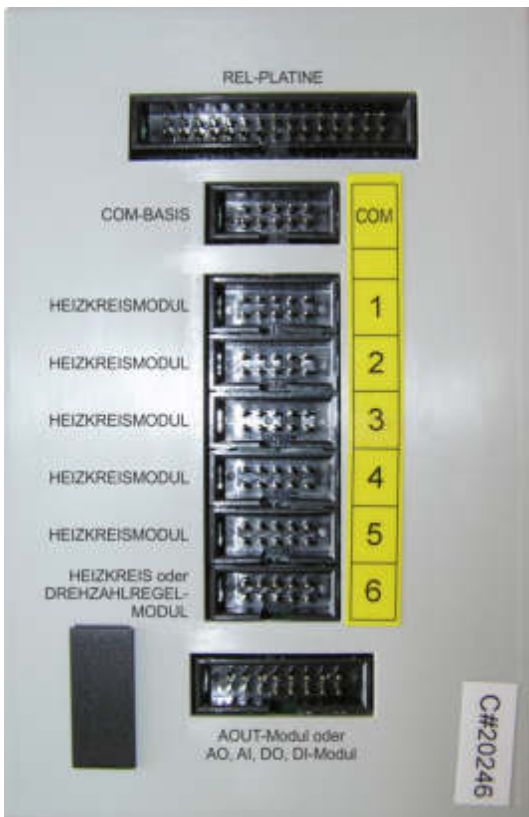


# MR07-SPS Modulregler



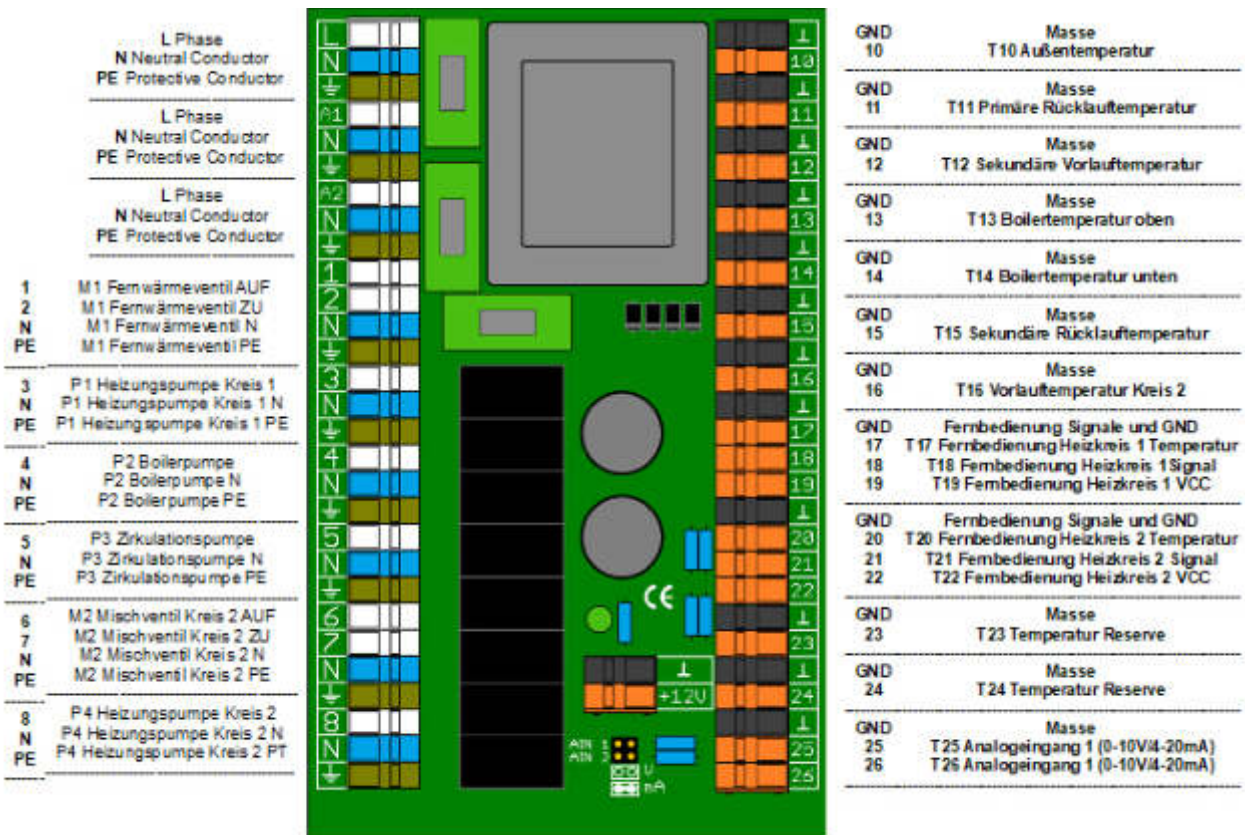
Der MR-07 ist ein elektronisches Regelgerät zur Einbau-Montage.

Die REL-Platine (BASIS-Platine) wird direkt mit der Bedieneinheit verbunden.

Sollte eine Kommunikationsplatine (COM-BASIS) vorhanden sein, wird auch diese direkt an der Bedieneinheit angeschlossen, ebenso wie eine mögliche Erweiterung mit Zusatzmodulen für analoge oder digitale Ein- und Ausgänge. Die Kabelführung erfolgt in der DIN-Rail Schiene.

Die Heizkreis-Erweiterungsmodule 1-6 werden auf dem Bedienteil angeschlossen.

## REL-Platine Modulregler MR07:



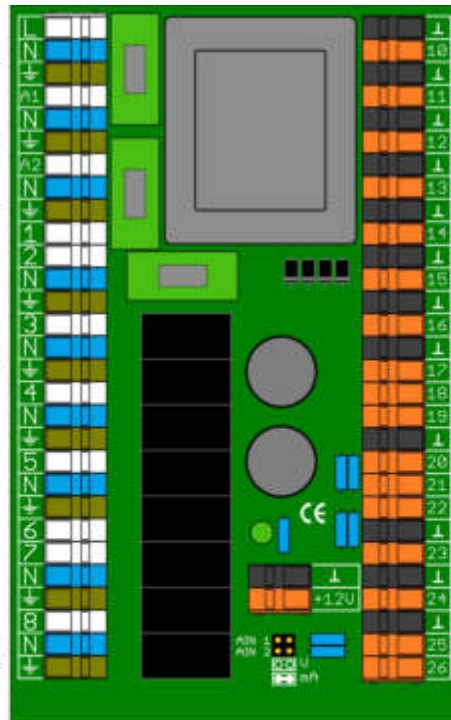
# MR07-SPS Modulregler

Versorgungseinspeisung 230VAC  
L Phase  
N Neutralleiter  
PE Schutzleiter

Abgang HK-Module 1/2/3 230VAC  
L Phase  
N Neutralleiter  
PE Schutzleiter

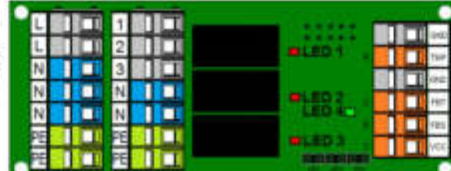
Abgang HK-Module 4/5/6 230VAC  
L Phase  
N Neutralleiter  
PE Schutzleiter

- 1 M1 Fernwärmevertil AUF
- 2 M1 Fernwärmevertil ZU
- N M1 Fernwärmevertil N
- PE M1 Fernwärmevertil PE
- 3 P1 Heizungs-pumpe Kreis 1
- N P1 Heizungs-pumpe Kreis 1 N
- PE P1 Heizungs-pumpe Kreis 1 PE
- 4 P2 Boiler-pumpe
- N P2 Boiler-pumpe N
- PE P2 Boiler-pumpe PE
- 5 P3 Zirkulations-pumpe
- N P3 Zirkulations-pumpe N
- PE P3 Zirkulations-pumpe PE
- 6 M2 Mischventil Kreis 2 AUF
- 7 M2 Mischventil Kreis 2 ZU
- N M2 Mischventil Kreis 2 N
- PE M2 Mischventil Kreis 2 PE
- 8 P4 Heizungs-pumpe Kreis 2
- N P4 Heizungs-pumpe Kreis 2 N
- PE P4 Heizungs-pumpe Kreis 2 PE



- GND Masse
- 10 T10 Außentemperatur
- GND Masse
- 11 T11 Primäre Rücklauf-temperatur
- GND Masse
- 12 T12 Sekundäre Vorlauf-temperatur
- GND Masse
- 13 T13 Boilertemperatur-oben
- GND Masse
- 14 T14 Boilertemperatur-unten
- GND Masse
- 15 T15 Sekundäre Rücklauf-temperatur
- GND Masse
- 16 T16 Vorlauf-temperatur Kreis 2
- GND Fernbedien-ung Signale und GND
- 17 Fernbedien-ung Heizkreis 1 Temperatur
- 18 Fernbedien-ung Heizkreis 1 Signal
- 19 Fernbedien-ung Heizkreis 1 VCC
- GND Fernbedien-ung Signale und GND
- 20 Fernbedien-ung Heizkreis 2 Temperatur
- 21 Fernbedien-ung Heizkreis 2 Signal
- 22 Fernbedien-ung Heizkreis 2 VCC
- GND Masse
- 23 T25 Temperatur Reserve
- GND Masse
- 24 T26 Temperatur Reserve
- GND Masse
- 25 AN1 Analog-eingang 1 (0-10V/4-20mA)
- 26 AN2 Analog-eingang 2 (0-10V/4-20mA)

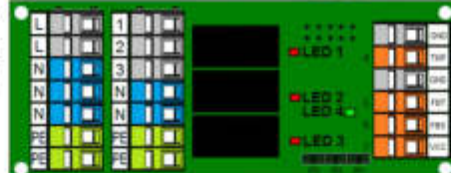
Relaisausgänge 230VAC 3A  
Klemme Bezeichnung  
1 1P1 Heizungs-pumpe Kreis 3  
2 1M1 Mischventil Kreis 3 AUF  
3 1M1 Mischventil Kreis 3 ZU



Temperaturen PT1000  
Signal und GND (2polig geschirmt)  
TMP 1T1 Vorlauf-temperatur Heizkreis 3

Fernbedien-ung  
Signale und GND (4polig geschirmt)  
FBT Fernbedien-ung Heizkreis 3 Temperatur  
FBS Fernbedien-ung Heizkreis 3 Signal  
VCC Fernbedien-ung Heizkreis 3 VCC

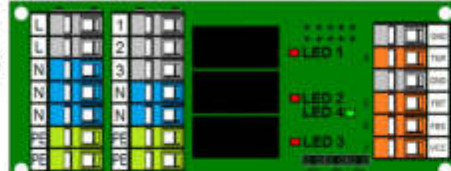
Relaisausgänge 230VAC 3A  
Klemme Bezeichnung  
1 2P1 Heizungs-pumpe Kreis 4  
2 2M1 Mischventil Kreis 4 AUF  
3 2M1 Mischventil Kreis 4 ZU



Temperaturen PT1000  
Signal und GND (2polig geschirmt)  
TMP 2T1 Vorlauf-temperatur Heizkreis 4

Fernbedien-ung  
Signale und GND (4polig geschirmt)  
FBT Fernbedien-ung Heizkreis 4 Temperatur  
FBS Fernbedien-ung Heizkreis 4 Signal  
VCC Fernbedien-ung Heizkreis 4 VCC

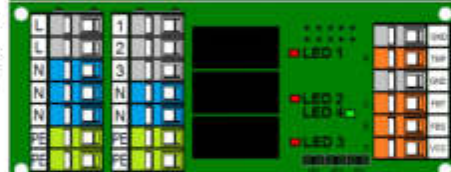
Relaisausgänge 230VAC 3A  
Klemme Bezeichnung  
1 3P1 Heizungs-pumpe Kreis 5  
2 3M1 Mischventil Kreis 5 AUF  
3 3M1 Mischventil Kreis 5 ZU



Temperaturen PT1000  
Signal und GND (2polig geschirmt)  
TMP 3T1 Vorlauf-temperatur Heizkreis 5

Fernbedien-ung  
Signale und GND (4polig geschirmt)  
FBT Fernbedien-ung Heizkreis 5 Temperatur  
FBS Fernbedien-ung Heizkreis 5 Signal  
VCC Fernbedien-ung Heizkreis 5 VCC

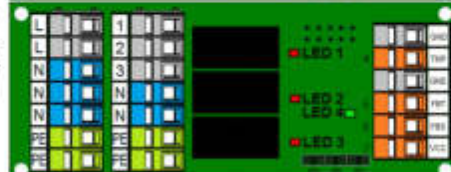
Relaisausgänge 230VAC 3A  
Klemme Bezeichnung  
1 4P1 Heizungs-pumpe Kreis 6  
2 4M1 Mischventil Kreis 6 AUF  
3 4M1 Mischventil Kreis 6 ZU



Temperaturen PT1000  
Signal und GND (2polig geschirmt)  
TMP 4T1 Vorlauf-temperatur Heizkreis 6

Fernbedien-ung  
Signale und GND (4polig geschirmt)  
FBT Fernbedien-ung Heizkreis 6 Temperatur  
FBS Fernbedien-ung Heizkreis 6 Signal  
VCC Fernbedien-ung Heizkreis 6 VCC

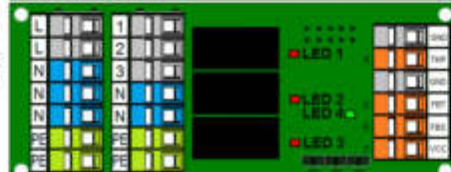
Relaisausgänge 230VAC 3A  
Klemme Bezeichnung  
1 5P1 Heizungs-pumpe Kreis 7  
2 5M1 Mischventil Kreis 7 AUF  
3 5M1 Mischventil Kreis 7 ZU



Temperaturen PT1000  
Signal und GND (2polig geschirmt)  
TMP 5T1 Vorlauf-temperatur Heizkreis 7

Fernbedien-ung  
Signale und GND (4polig geschirmt)  
FBT Fernbedien-ung Heizkreis 7 Temperatur  
FBS Fernbedien-ung Heizkreis 7 Signal  
VCC Fernbedien-ung Heizkreis 7 VCC

Relaisausgänge 230VAC 3A  
Klemme Bezeichnung  
1 6P1 Heizungs-pumpe Kreis 8  
2 6M1 Mischventil Kreis 8 AUF  
3 6M1 Mischventil Kreis 8 ZU



Temperaturen PT1000  
Signal und GND (2polig geschirmt)  
TMP 6T1 Vorlauf-temperatur Heizkreis 8

Fernbedien-ung  
Signale und GND (4polig geschirmt)  
FBT Fernbedien-ung Heizkreis 8 Temperatur  
FBS Fernbedien-ung Heizkreis 8 Signal  
VCC Fernbedien-ung Heizkreis 8 VCC