

Steckkartenmodul CM-MBM-80



Schneid GesmbH | Gewerbering 16 | A-8054 | Graz/Pirka | Tel: +43 (316) 285022

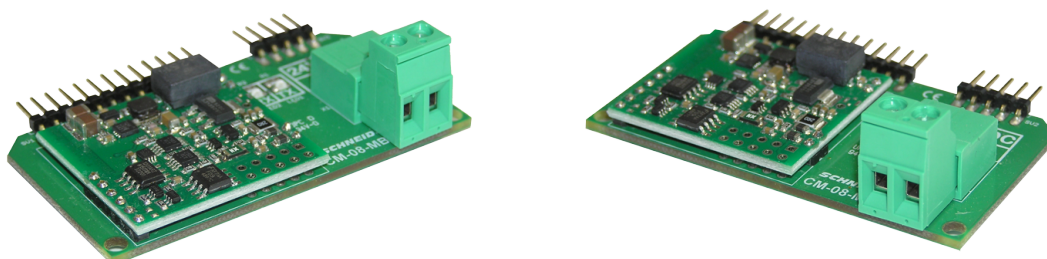
Produkte, Datenblätter, Dokumentationen, MR12-SCHEMA-Rechner: www.schneid.at

SCHNEID Steckkartenmodul CM-MBM-80 (MBus-Master-80)

für SCHNEID-Kommunikationsbasismodule

Bestellnummer: 130.13670

Bestellcode: Steckkartenmodul CM-MBM-80



Übersicht:

Das SCHNEID Steckkartenmodul CM-MBM-80 ist nur für die SCHNEID-Kommunikationsbasismodule der Modulregelserie geeignet.

Mit dieser Modulkarte stellt das Regelgerät einen MBus-MASTER in einem MBus-Datennetz dar und kann somit beispielsweise Wärmezähler oder andere MBus-Slave Geräte auslesen.

Die Anzahl der Slave Geräte kann bis zu 80 Stück betragen.

Zusätzlich ist aber ein Netzteil 24VDC mit mindestens 10W notwendig.

Anklemmplan:

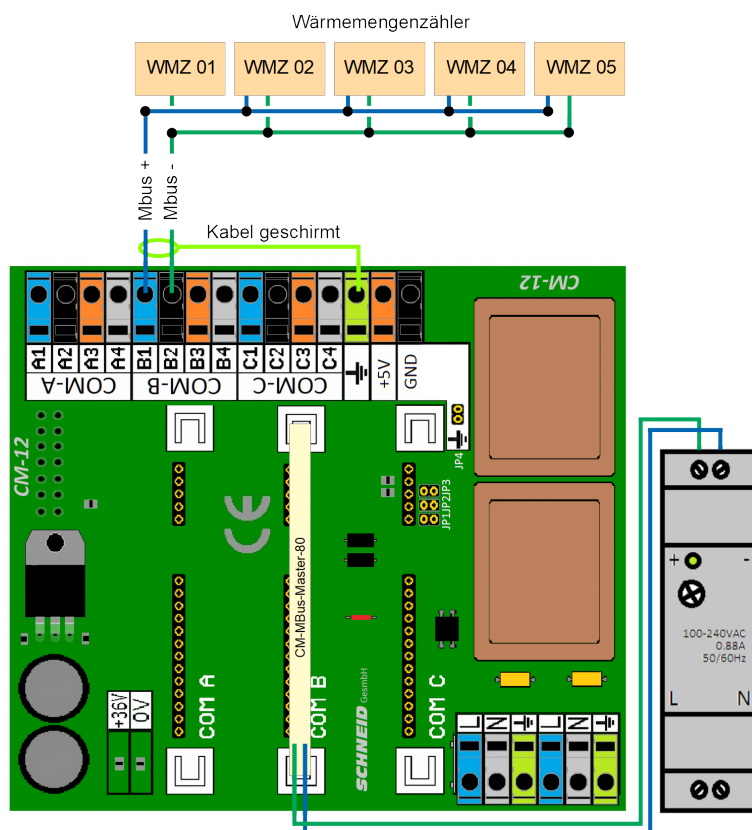
Die Klemmenbelegung bezieht sich auf den jeweiligen Steckplatz.

COM-A	Klemmen A1-A4
COM-B	Klemmen B1-B4
COM-C	Klemmen C1-C4

Verbindung zu Klemmen:

1	MBUS +
2	MBUS-
3	MBUS+
4	MBUS-

Steckkartenmodul CM-MBM-80



Lieferumfang:

SCHNEID Steckkartenmodul CM-MBM-80

Technische Daten:

Intrastat Nummer:	8537.10.91.90
Ursprungsland	EU/AT
Höhe, Breite, Tiefe (in mm)	42x65x19
Gewicht (in kg)	0,019
Schutzart	IP-00
Umgebungstemperatur	0°C....+40°C
Betriebsspannung	5VDC + 24VDC
Leistungsaufnahme	5mA @5V // 250mA @24VDC
Max.Baudrate	19200 Bit/s
Anschlussart	Stiftleisten für Basismodul
Montageart	Steckkartenmodul
Betriebsdauer	Dauerbetrieb
Verschmutzungsgrad	2