

Poti und 0/1/Auto Handbedieneinheiten für DIN-Rail Gehäuse mit Steck-Relais



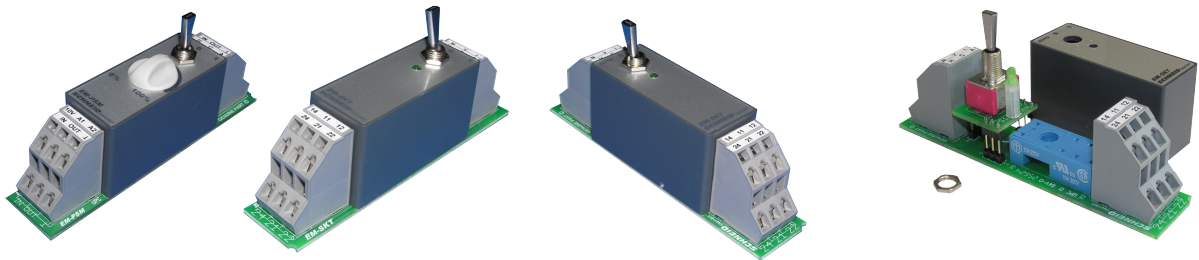
Schneid GesmbH | Gewerbering 16 | A-8054 | Graz/Pirka | Tel: +43 (316) 285022

Produkte, Datenblätter, Dokumentationen, MR12-SCHEMA-Rechner: www.schneid.at

Poti 0-10V & 0/1/Auto Handbedieneinheiten für DIN-Rail Gehäuse

Bestellnummer: 300.xxxxx – siehe unten

Bestellcode: Xxxxx – siehe unten



Übersicht:

Mit diesen Handbedieneinheiten können Ausgänge der SPS oder der Regelung zusätzlich AUS bzw. EIN geschaltet werden. In der AUTO Stellung wird der Ausgang der SPS auf den Ausgang der Handbedieneinheit durchgeschaltet. In der Stellung 1-Handbetrieb kann mit dem Potentiometer das Analogsignal eingestellt werden.

Mit diesen Modulen ist gewährleistet, dass auch bei einem Ausfall der SPS die Anlage im Handbetrieb weitergefahren werden kann.

Handbedieneinheiten mit Gehäuse und steckbaren Relais in verschiedenen Ausführungen

Bestückungsvarianten:

POTI 0-10V Handbedieneinheit, DIN-Rail mit Gehäuse

Bestellnummer: 300.14387

Bestellcode: POTI 0-10V Handbedieneinheit, DIN-Rail mit Gehäuse

0/1/Auto Handbedieneinheit 230V, DIN-Rail mit Gehäuse, Stecksocket und Relais 2pol, 8A

Bestellnummer: 300.14388

Bestellcode: 0/1/Auto Handbedieneinheit 230V, 2pol, 8A

0/1/Auto Handbedieneinheit 230V, DIN-Rail mit Gehäuse, Stecksocket und Relais 1-polig, 16A

Bestellnummer: 300.16282

Bestellcode: 0/1/Auto Handbedieneinheit 230V, 1-polig, 16A

0/1/Auto Handbedieneinheit 230V, DIN-Rail mit Gehäuse, Stecksocket und Relais 2-polig, Gold

Bestellnummer: 300.16281

Bestellcode: 0/1/Auto Handbedieneinheit 230V, 2-polig, Gold

Poti und 0/1/Auto Handbedieneinheiten für DIN-Rail Gehäuse mit Steck-Relais

0/1/Auto Handbedieneinheit 24VDC, DIN-Rail mit Gehäuse, Stecksockel und Relais 2pol, 8A

Bestellnummer: 300.14389

Bestellcode: 0/1/Auto Handbedieneinheit 24VDC, 2pol, 8A

0/1/Auto Handbedieneinheit 24VDC, DIN-Rail mit Gehäuse, Stecksockel und Relais 1-polig, 16A

Bestellnummer: 300.16284

Bestellcode: 0/1/Auto Handbedieneinheit 24VDC, 1-polig, 16A

0/1/Auto Handbedieneinheit 24VDC, DIN-Rail mit Gehäuse, Stecksockel und Relais 2-polig, Gold

Bestellnummer: 300.16285

Bestellcode: 0/1/Auto Handbedieneinheit 24VDC, 2-polig, Gold

0/1/Auto Handbedieneinheit für 230V, DIN-Rail mit Gehäuse, Stecksockel ohne Relais

Bestellnummer: 300.14375

Bestellcode: 0/1/Auto Handbedieneinheit für 230V, ohne Relais

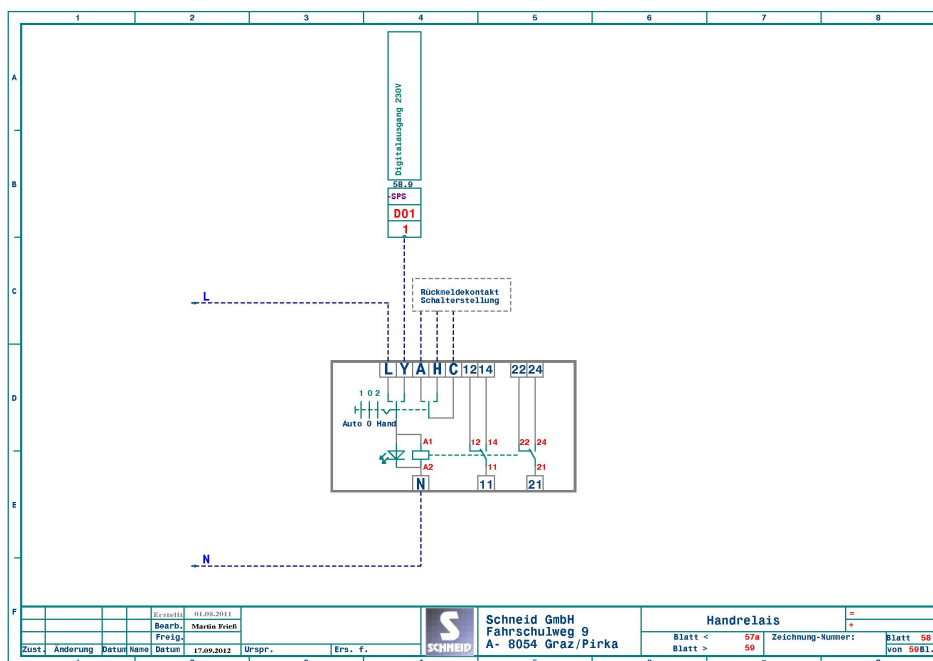
0/1/Auto Handbedieneinheit für 24VAC/VDC, DIN-Rail mit Gehäuse, Stecksockel ohne Relais

Bestellnummer: 300.18247

Bestellcode: 0/1/Auto Handbedieneinheit für 24VAC/VDC, ohne Relais

Anklemmplan:

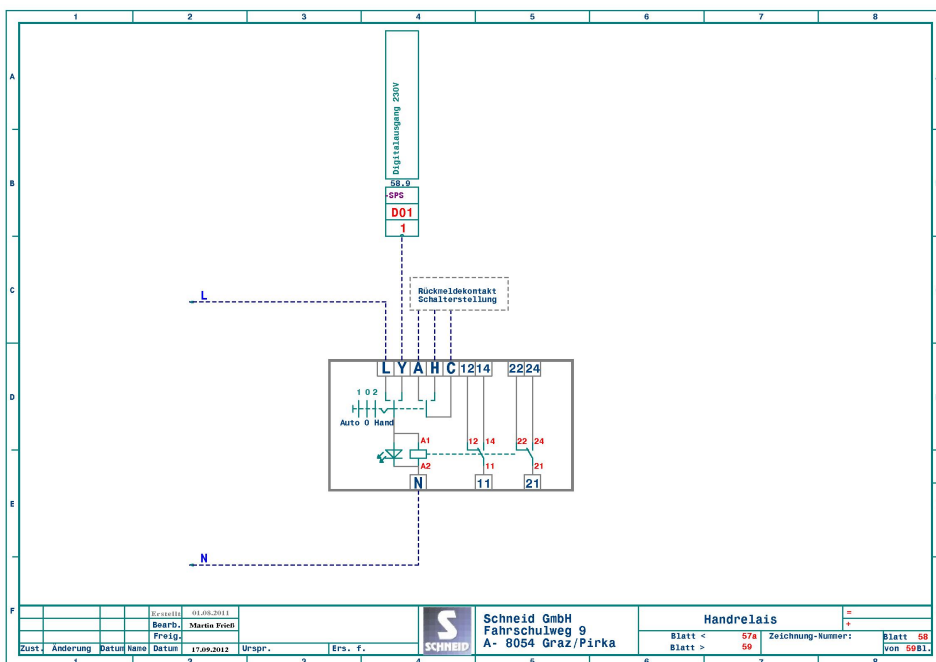
24VDC



Poti und 0/1/Auto Handbedieneinheiten für DIN-Rail Gehäuse mit Steck-Relais

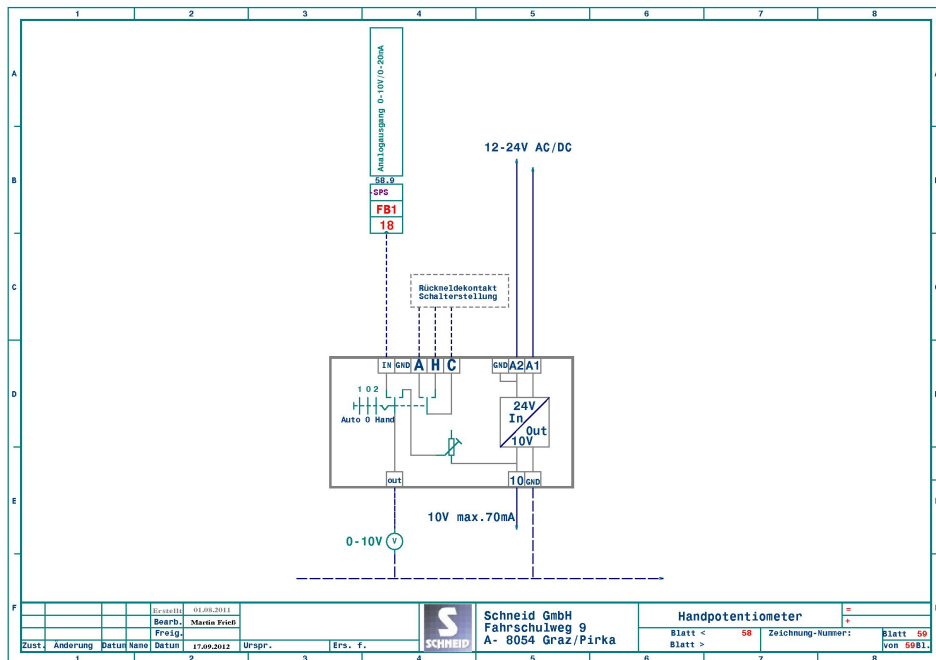
Anklemmplan:

230V



Anklemmplan:

POTI



Poti und 0/1/Auto Handbedieneinheiten für DIN-Rail Gehäuse mit Steck-Relais

Lieferumfang:

- POTI 0-10V Handbedieneinheit oder
- 0/1/Auto Handbedieneinheit für 230V mit/ohne verschiedenen Steck-Relais
 - 0/1/Auto Handbedieneinheit für 24VDC mit/ohne verschiedenen Steck-Relais
 -

Technische Daten Poti:

Intrastat Nummer:	8537.10.91.90
Ursprungsland	EU/AT
Höhe, Breite, Tiefe (in mm)	22x100x48
Gewicht (in kg)	Poti 0,040 / 230V 0,053 / 24VDC 0,053
Schutzart	IP-20
Umgebungstemperatur	0°C....+40°C

Technische Daten Handbedieneinheit 230V:

Intrastat Nummer:	8537.10.91.90
Ursprungsland	EU/AT
Höhe, Breite, Tiefe (in mm)	22x100x48
Gewicht (in kg)	Poti 0,040 / 230V 0,053 / 24VDC 0,053
Schutzart	IP-20
Umgebungstemperatur	0°C....+40°C

Technische Daten Handbedieneinheit 24VDC:

Intrastat Nummer:	8537.10.91.90
Ursprungsland	EU/AT
Höhe, Breite, Tiefe (in mm)	22x100x48
Gewicht (in kg)	Poti 0,040 / 230V 0,053 / 24VDC 0,053
Schutzart	IP-20
Umgebungstemperatur	0°C....+40°C

Poti und 0/1/Auto Handbedieneinheiten für DIN-Rail Gehäuse mit Steck-Relais

Technische Daten Steckrelais:

Steckrelais für Handbedieneinheit, DIN-Rail

230VAC, 1-polig, 16A Dauer 80A Einschaltstrom

Bestellnummer: 300.14378

Bestellcode: Steckrelais für Handbedieneinheit, 230VAC, 1-polig, 16A Dauer 80A Einschaltstrom

Anzahl der Kontakte: 1 Wechsler

Max. Dauerstrom/max. Einschaltstrom A: 16/30

Nennspannung/Max Schaltspannung VAC: 250/400

Max. Schaltleistung AC1 VA: 4.000

Max. Schaltleistung AC15 (230VAC) VA: 750

1-Phasenmotorlast, AC3-Betrieb (230VAC) kW: 0,5

Max. Schaltstrom DC1: 16/0,3/0,12

Min. Schaltlast mW (V/mA): 300 (5/5)

Kontaktmaterial: AgNi

Steckrelais für Handbedieneinheit, DIN-Rail

230VAC; 2-polig, 8A

Bestellnummer: 300.14377

Bestellcode: Steckrelais für Handbedieneinheit, 230VAC; 2-polig, 8A

Anzahl der Kontakte: 2 Wechsler

Max. Dauerstrom/max. Einschaltstrom A: 8/15

Nennspannung/Max Schaltspannung VAC: 250/400

Max. Schaltleistung AC1 VA: 2.000

Max. Schaltleistung AC15 (230VAC) VA: 400

1-Phasenmotorlast, AC3-Betrieb (230VAC) kW: 0,3

Max. Schaltstrom DC1: 8/0,3/0,12

Min. Schaltlast mW (V/mA): 300 (5/5)

Kontaktmaterial: AgNi

Steckrelais für Handbedieneinheit, DIN-Rail

230VAC, 2-polig, Goldkontakt

Bestellnummer: 300.14379

Bestellcode: Steckrelais für Handbedieneinheit, 230VAC, 2-polig, Goldkontakt

Anzahl der Kontakte: 2 Wechsler

Max. Dauerstrom/max. Einschaltstrom A: 6/10

Nennspannung/Max Schaltspannung VAC: 250/400

Max. Schaltleistung AC1 VA: 1.500

Max. Schaltleistung AC15 (230VAC) VA: 300

1-Phasenmotorlast, AC3-Betrieb (230VAC) kW: 0,185

Max. Schaltstrom DC1: 30/110/220V A: 6/0,2/0,12

Min. Schaltlast mW (V/mA): 500 (125/10)

Kontaktmaterial: AgNi+Au

Goldkontakte AgNi+Au

Silbernickelkontakt mit einer galvanisch aufgetragenen Hartvergoldung mit einer typischen Dicke von 5µm. Gold ist weitgehend unempfindlich gegenüber Industrielatmosphäre. Im Bereich kleiner Schaltleistungen ergeben sich geringere und konstantere Kontaktwiderstände als bei anderen Kontaktwerkstoffen.

Poti und O/1/Auto Handbedieneinheiten für DIN-Rail Gehäuse mit Steck-Relais

Steckrelais für Handbedieneinheit, DIN-Rail 24VAC, 1-polig, 16A Dauer 80A Einschaltstrom

Bestellnummer: 300.16281

Bestellcode: Steckrelais für Handbedieneinheit, 24VAC, 1-polig, 16A Dauer 80A Einschaltstrom

Anzahl der Kontakte: 1 Wechsler

Max. Dauerstrom/max. Einschaltstrom A: 16/30

Nennspannung/Max Schaltspannung VAC: 250/400

Max. Schaltleistung AC1 VA: 4.000

Max. Schaltleistung AC15 (230VAC) VA: 750

1-Phasenmotorlast, AC3-Betrieb (230VAC) kW: 0,5

Max. Schaltstrom DC1: 16/0,3/0,12

Min. Schaltlast mW (V/mA): 300 (5/5)

Kontaktmaterial: AgNi

Steckrelais für Handbedieneinheit, DIN-Rail 24VAC; 2-polig, 8A

Bestellnummer: 300.14389

Bestellcode: Steckrelais für Handbedieneinheit, 24VAC; 2-polig, 8A

Anzahl der Kontakte: 2 Wechsler

Max. Dauerstrom/max. Einschaltstrom A: 8/15

Nennspannung/Max Schaltspannung VAC: 250/400

Max. Schaltleistung AC1 VA: 2.000

Max. Schaltleistung AC15 (230VAC) VA: 400

1-Phasenmotorlast, AC3-Betrieb (230VAC) kW: 0,3

Max. Schaltstrom DC1: 8/0,3/0,12

Min. Schaltlast mW (V/mA): 300 (5/5)

Kontaktmaterial: AgNi

Steckrelais für Handbedieneinheit, DIN-Rail 24VDC, 1-polig, 16A Dauer 80A Einschaltstrom

Bestellnummer: 300.18482

Bestellcode: Steckrelais für Handbedieneinheit, 24VDC, 1-polig, 16A Dauer 80A Einschaltstrom

Anzahl der Kontakte: 1 Wechsler

Max. Dauerstrom/max. Einschaltstrom A: 16/30

Nennspannung/Max Schaltspannung VAC: 250/400

Max. Schaltleistung AC1 VA: 4.000

Max. Schaltleistung AC15 (230VAC) VA: 750

1-Phasenmotorlast, AC3-Betrieb (230VAC) kW: 0,5

Max. Schaltstrom DC1: 16/0,3/0,12

Min. Schaltlast mW (V/mA): 300 (5/5)

Kontaktmaterial: AgNi

Steckrelais für Handbedieneinheit, DIN-Rail 24VDC; 2-polig, 8A

Bestellnummer: 300.16284

Bestellcode: Steckrelais für Handbedieneinheit, 24VDC; 2-polig, 8A

Anzahl der Kontakte: 2 Wechsler

Max. Dauerstrom/max. Einschaltstrom A: 8/15

Nennspannung/Max Schaltspannung VAC: 250/400

Max. Schaltleistung AC1 VA: 2.000

Max. Schaltleistung AC15 (230VAC) VA: 350

1-Phasenmotorlast, AC3-Betrieb (230VAC) kW: 0,37

Max. Schaltstrom DC1: 8/0,3/0,12

Min. Schaltlast mW (V/mA): 500 (5/100)

Kontaktmaterial: AgSnO₂

Poti und 0/1/Auto Handbedieneinheiten für DIN-Rail Gehäuse mit Steck-Relais

Steckrelais für Handbedieneinheit, DIN-Rail

24VDC; 2-polig, Goldkontakt

Bestellnummer: 300.16285

Bestellcode: Steckrelais für Handbedieneinheit, 24VDC; 2-polig, Goldkontakt

Anzahl der Kontakte: 2 Wechsler

Max. Dauerstrom/max. Einschaltstrom A: 6/10

Nennspannung/Max Schaltspannung VAC: 250/400

Max. Schaltleistung AC1 VA: 1.500

Max. Schaltleistung AC15 (230VAC) VA: 300

1-Phasenmotorlast, AC3-Betrieb (230VAC) kW: 0,185

Max. Schaltstrom DC1: 30/110/220V A: 6/0,2/0,12

Min. Schaltlast mW (V/mA): 500 (125/10)

Kontaktmaterial: AgNi+Au

Goldkontakte AgNi+Au

Silbernickelkontakt mit einer galvanisch aufgetragenen Hartvergoldung mit einer typischen Dicke von 5µm. Gold ist weitgehend unempfindlich gegenüber Industrielatmosphäre. Im Bereich kleiner Schaltleistungen ergeben sich geringere und konstantere Kontaktwiderstände als bei anderen Kontaktwerkstoffen.

Steckrelais für Handbedieneinheit, DIN-Rail

24VDC, Optokoppler

Bestellnummer: 300.14375

Bestellcode: Steckrelais für Handbedieneinheit, 24VDC, Optokoppler

Anzahl der Kontakte: 1 Wechsler

Max. Dauerstrom/max. Einschaltstrom A: 5/40

Nennspannung/Max Sperrspannung VDC: 24/35

Schaltlast-Spannungsbereich VDC: 1,5...24

Periodische Spitzensperrspannung Vpk: -

Min. Schaltstrom mA: 1

Max. Reststrom bei 55°C mA: 0,01

Max. Spannungsabfall bei 20°C und Nennstrom V: 0,3

Steckrelais für Handbedieneinheit, DIN-Rail

24VDC, Solid State Relais

Bestellnummer: 300.18247

Bestellcode: Steckrelais für Handbedieneinheit, 24VDC, Solid State Relais

Anzahl der Kontakte: 1 Wechsler

Max. Dauerstrom/max. Einschaltstrom A: 3/40

Nennspannung/Max Schaltspannung VAC: 240 / -

Max. Schaltleistung VAC: 12 ... 275

Periodische Spitzensperrspannung Vpk: 600

Min. Schaltstrom mA: 50

Max. Reststrom bei 55°C mA: 1

Max. Spannungsabfall bei 20°C und Nennstrom V: 1.1