

# Repeaterbasismodul CM10-R



Schneid GesmbH | Gewerbering 16 | A-8054 | Graz/Pirka | Tel: +43 (316) 285022

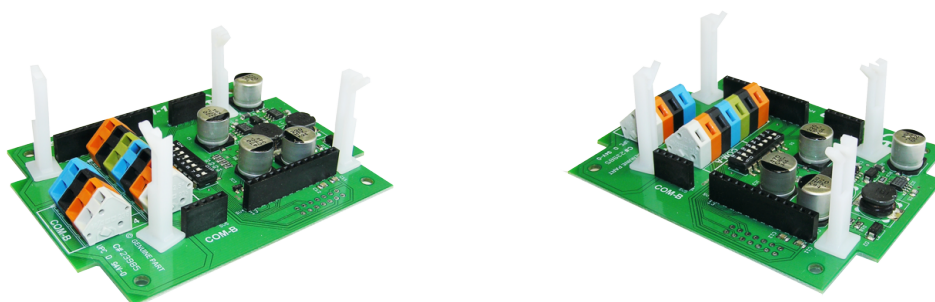
Produkte, Datenblätter, Dokumentationen, MR12-SCHEMA-Rechner: [www.schneid.at](http://www.schneid.at)

## SCHNEID Repeaterbasismodul CM10-R

für alle SCHNEID- Modulregler für Repeater- und Gateway-Varianten

**Bestellnummer:** 130.15260

**Bestellcode:** Repeaterbasismodul CM10-R



## Übersicht:

Das SCHNEID Repeaterbasismodul CM10-R dient als Basis für Gateway und Repeateranwendungen. Damit können zwei unterschiedliche Schnittstellen überbrückt werden. Vorrangig wird dieses Modul im Zusammenhang mit Drahtlosnetzwerken eingesetzt (Funk, Bluetooth,...)

Für jede der zwei Busschnittstellen kann je nach Einsatzzweck ein entsprechendes Busmodul bestückt werden. Folgende Busmodule sind verfügbar:

-RS232 Busmodul	-TCP/IP Ethernet Busmodul
-RS485 Busmodul	-BT (Bluetooth) Funkmodul
-RS422 Busmodul	-RF (RadioFrequency) Funkmodul
-MBUS-Master Busmodul	-GPRS Modul
-MBUS-Slave Busmodul	-MP-Bus Modul
-USB Busmodul	PGW-Bacnet Modul

# Repeaterbasismodul CM10-R

## Anklemmplan:

### Versorgungsanschlüsse:

12VDC+	Versorgung 230VAC
GND	Versorgung 230VAC
PE	

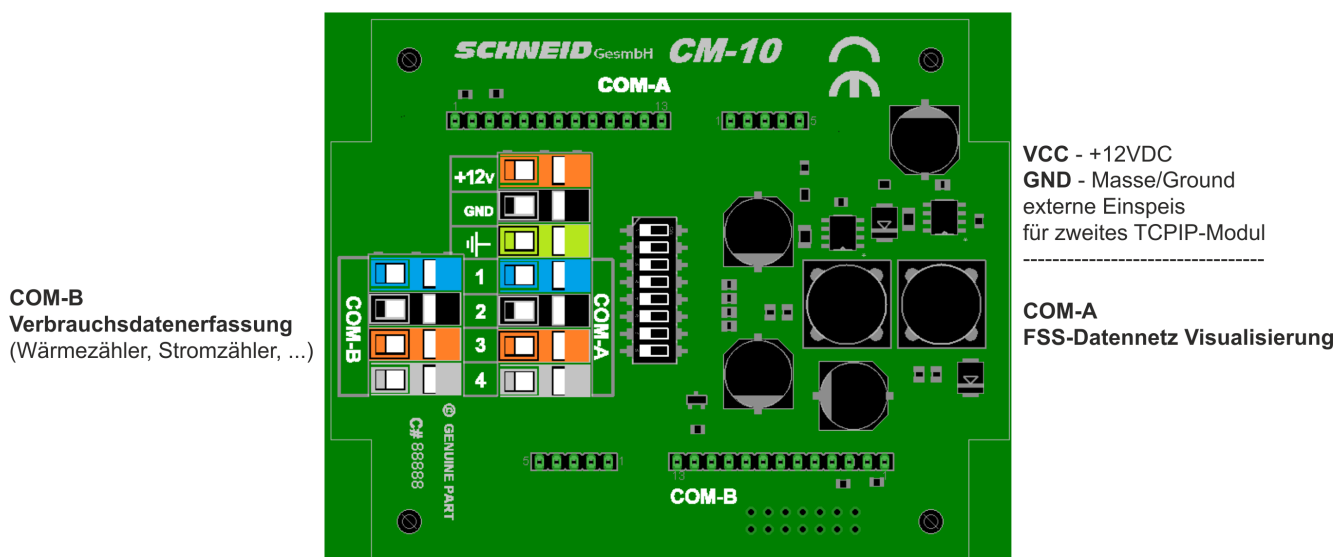
### Schnittstellenanschlüsse:

Auf dem Modul befinden sich 2 Stk Steckplätze für Kommunikationssteckkarten.  
Die Steckplätze COM-A+B sind auf Klemmen geführt.

### Verbindungen:

COM-A	zu Klemmen A1-A4
COM-B	zu Klemmen B1-B4

Je nach Schnittstellenkarte haben die Klemmen 1-4 unterschiedliche Belegungen. Diese sind bei den einzelnen Karten beschrieben.



## Blockschaltbild:

\*Versorgung = 12-24VDC

\*integrierter Spannungswandler 36V für MBUS-Master-Karten

Das Repeatermodul CM10R besitzt keine integrierte RTS-Timerschaltung.

Es ist deshalb immer einer Kombination mit einer „intelligenten“ Schnittstellenkarte notwendig.

Beispielkombinationen:

\*COMA = RS422/485COMB = COM08-RF (Funk)

\*COMA = MBUSCOMB = COM08-RF (Funk)

\*COMA = CM08-TCPCOMB = COM08-RF (Funk)

\*COMA = CM08-COM08-RF-HPCOMB = COM08-RF-LP

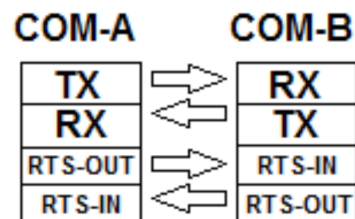
und viele weitere Kombinationen...

Auf keinen Fall funktionieren dies Kombinationen:

\*COMA = RS422/485COMB = RS422/485

\*COMA = MBUSCOMB = RS422/485

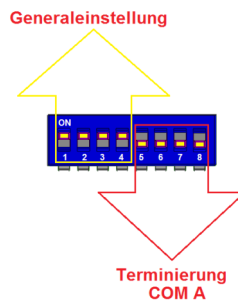
\*COMA = RS422/485COMB = MBUS



# Repeaterbasismodul CM10-R

## Dipswitch::

### Zuordnung der einzelnen Schalter



Dipswitch 1-4 Repeater Generaleinstellung

Diese 4 Stk müssen auf „ON“ gestellt sein, damit das Modul als Repeater funktioniert.

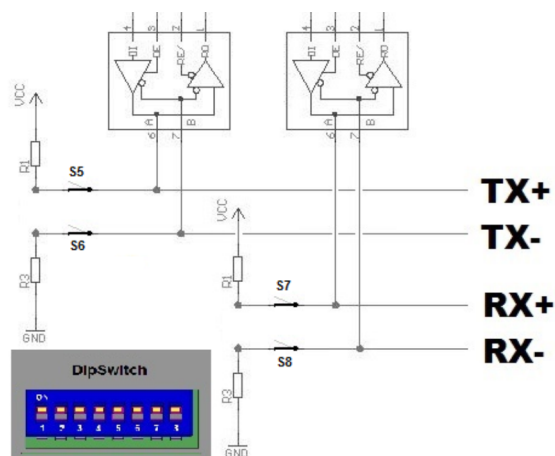
Eine Verstellung ist nur im Sonderfall notwendig und ist nur auf Anweisung oder mit Rücksprache unserer Techniker zu erfolgen.



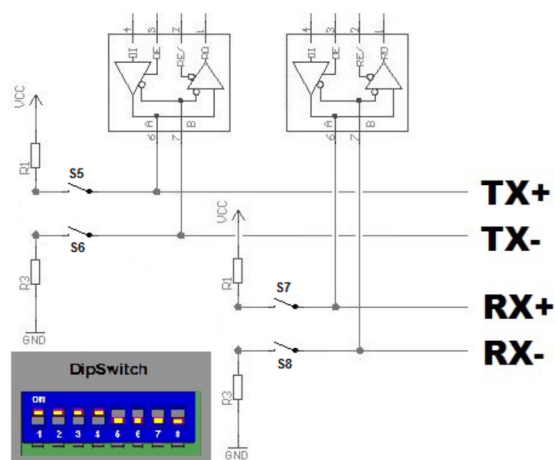
Dipswitch 5-8 RX-COMA-Terminierung

Terminierung = ON wird benötigt bei RS422 Master.

Damit werden die RX+ und RX- Signale auf definierte Ruhepegel gelegt. (RX+ 5V und RX- GND)



Terminierung = OFF wird benötigt wenn andere Schnittstellen verwendet werden, die keine Terminierung benötigen bzw. nicht verwenden dürfen wie z.B.: MBUS oder, wenn das Modul als RS422-Slave betrieben wird..



# Repeaterbasismodul CM10-R

## Lieferumfang:

SCHNEID Kommunikationsbasismodul CM10-R

## Technische Daten:

Intrastat Nummer:	8537.10.91.90
Ursprungsland	EU/AT
Höhe, Breite, Tiefe (in mm) Modul	80x100x38
Gewicht (in kg)	0,054
Schutzart	IP-20
Umgebungstemperatur	0°C .... +40°C
Betriebsspannung	12-24VDC
Leistungsaufnahme	Abhängig von eingesetzten Schnittstellenkarten
Anschlussart	Klemmen für feste Verdrahtung
Anschlusstechnik	Federzugklemme
Leitungsquerschnitt	Max. 2.5mm <sup>2</sup>
Montageart	DIN-RAIL TS35
Betriebsdauer	Dauerbetrieb
Verschmutzungsgrad	1